

STECKVERBINDERSYSTEM

S-LOCK 6.35 / RASTER 6,35 MM

CONNECTOR SYSTEM

S-LOCK 6.35 / PITCH 6.35 MM



UNSERE PRODUKTE

- Steckverbindersysteme mit Schneidklemm-, Crimp- oder Lötanschluss
- Lötfreie Verbinder
- Crimpkontakte
- Kundenspezifische Sonderentwicklungen
- Verarbeitungssysteme für alle STOCKO-Produkte: Handzangen, Halb- und Vollautomaten

UNSERE MÄRKTE

- Haustechnik
- Industrie
- Automotive
- Heizungstechnik
- Distribution

WERKE

- Wuppertal / Deutschland
- Hellenthal / Deutschland
- Andlau / Frankreich
- Sokolov / Tschechien
- Shanghai / China

GESICHERTE QUALITÄT

ZERTIFIZIERTE INTEGRIERTE MANAGEMENTSYSTEME

- Zertifiziert nach ISO 9001
ISO 14001
IATF 16949
- Zertifiziert nach ISO 50001

STOCKO CONTACT
Deutschland, Frankreich

STOCKO CONTACT
Deutschland

GRÜNDUNG

- 1901 in Wuppertal

MITARBEITER WELTWEIT

- 700

OUR PRODUCTS

- Multi-way connector systems with terminations for insulation displacement crimping or soldering
- Solderless terminals
- Crimp contacts
- Customers' special products
- Terminating systems for all STOCKO products: Hand tools, semi- and fully automated machines

OUR MARKETS

- Domestic appliances industry
- Industry
- Automotive
- Heating industry
- Distribution

FACTORIES

- Wuppertal / Germany
- Hellenthal / Germany
- Andlau / France
- Sokolov / Czech Republic
- Shanghai / China

ASSURED QUALITY

CERTIFIED INTEGRATED MANAGEMENT SYSTEMS

- Certified according to ISO 9001
ISO 14001
IATF 16949
- Certified according to ISO 50001

STOCKO CONTACT
Germany, France

STOCKO CONTACT
Germany

FOUNDED

- 1901 in Wuppertal

EMPLOYEES WORLD-WIDE

- 700



■ WUPPERTAL
Deutschland / Germany



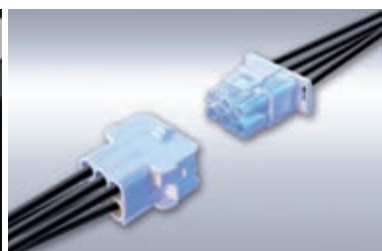
■ HELLENTHAL
Deutschland / Germany



■ ANDLAU
Frankreich / France



■ SHANGHAI
China / China



Sichere Kontakte. Weltweit. Secure Connections. World-wide.

STOCKO zählt heute zu den führenden europäischen Anbietern von elektromechanischen Bauelementen. Aus gutem Grund. Denn seit mehr als hundert Jahren konzentrieren wir uns bei der täglichen Arbeit auf das Wesentliche: die Zufriedenheit unserer Kunden. Es ist nicht selbstverständlich, über eine so lange Zeit allen Erwartungen gerecht zu werden. Die Bauelementebranche ist eine Schlüsselindustrie, die keine Fehler verzeiht und bei der die Kundenwünsche so vielfältig wie anspruchsvoll sind. Sie fordern immer wieder unseren ganzen Einsatz – angefangen bei Forschung und Entwicklung, bis hin zu Logistik und Vertrieb. Aus diesem Grund haben wir unsere Kunden von Anfang an in zahlreiche Prozesse, vor allem aber in die Qualitätssicherung eingebunden. Nur so können wir innovative Entwicklungen und Verfahrenstechniken auf den Weg bringen. Und nur so können wir auf Dauer unsere Produkte auf konsequent hohem Niveau anbieten. Produkte, die sich in der Heizungssteuerung und in Getränkeautomaten genauso finden wie im Geschirrspüler oder im Automobil. Wenn wir bei STOCKO also von sicheren Kontakten sprechen, dann deshalb, weil in jedem unserer Steckverbinder die Überzeugung mitschwingt, dass gute Verbindungen immer auch Vertrauenssache sind.

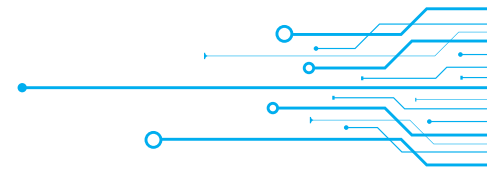
Today, STOCKO is one of the leading European manufacturers of electro-mechanical components; for very good reasons, because, for more than one hundred years, we are focussed in our daily work on the most important object, to satisfy our customers. Of course, it is not easy to meet these expectations over such a long period of time. Electronic component manufacturing is a key industry that does not tolerate mistakes, and customers' requirements are very complex and challenging. Again and again, they demand our full efforts beginning with research and development and finally in logistics and marketing. Hence we invite our customers' involvement in numerous stages of production processes but above all with regard to quality assurance, right from the beginning, and thus make sure that we continue to offer our products at a high quality level. Products that can be found equally in heating controls, drink dispensing machines, dish washers or motor cars. If, at STOCKO, we talk of secure connections then for this reason that in every one of our connectors an element of conviction reverberates that good connections are always a matter of trust.

STECKVERBINDERSYSTEM S-LOCK 6.35
CONNECTOR SYSTEM S-LOCK 6.35

Systembeschreibung / Technische Daten Description of system / Technical data	4 - 5
Kombinationsmöglichkeiten Combination alternatives	6 - 7
Gehäuse Schottdurchführung Housing for panel mounting	8 - 9
Gehäusestecker Plug housings	10 - 11
Stecksockel Headers	12 - 15
Crimpkontakte Crimp contacts.....	16
<hr/>	
Verarbeitung Terminating technology	17 - 19
<hr/>	
Allgemeine Sicherheitshinweise General safety informations	20 - 21



VDE geprüft
VDE tested



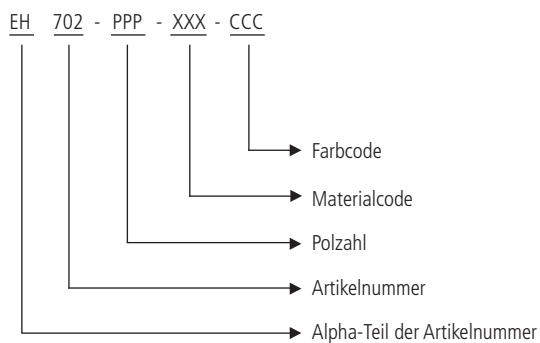
Systembeschreibung

- Universelles Steckverbindersystem für den Einsatz in der Weißgerätetechnik, Industrieelektronik und Gebäudetechnik.
- Anwendung als fliegende Kupplung, Schottdurchführung und zur Leiterplattenkontaktierung.
- 2- bis 15-polig mit Crimpanschluss und Außenverrastung
- Geeignet zum Anschluss an Leistungsgeräte bis 16 A
- Stecksocket fertig bestückt zum Leiterplattenanschluss
- Kabelabgang 180°
- Kodierung mittels Kontakttypen
- Eindeutige Positionierung

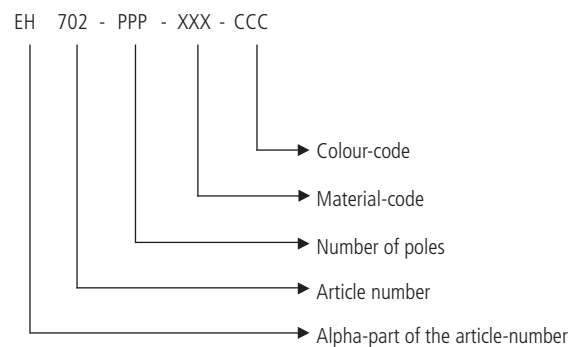
Description of system

- Universal connector system for white goods, industrial electronics and commercial building equipment appliances.
- Application as flying lead assemblies, panel mounting and for PCB connections.
- 2 to 15 positions with crimp contacts and locking feature outside
- Suitable for power connections up to 16 A
- Headers pre-loaded for PCB assembly
- Cable exit 180°
- Coding via contact types
- Clear positioning

Bestellbeispiel



Example of ordering





Technische Daten

Mechanisch

Raster	6,35 mm	
Polzahl	Einreihig	2 - 5
	Mehrreihig	6 - 15
Anschlussart	Stecker, Gegenstecker	Crimptechnik
	Stecksockel	Löttechnik
Leiterquerschnitt	0,34 - 0,82 mm ² / AWG 22-18	
	0,75 - 2,03 mm ² / AWG 18-14	
Verrastung	ja	
Verschmutzungsgrad	2	
Temperaturbereich*	-40 °C ... +110 °C / +120 °C	

Elektrisch

Bemessungsstrom	max. 16 A	
Bemessungsspannung	400 V	
Durchschlagfestigkeit Gehäusematerial	2,21 kV	
Isolationswiderstand	10 ⁹ Ω	
Durchgangswiderstand	< 10 m Ω	
Luft- und Kriechstrecken	≥ 4 mm	
Kriechstromfestigkeit*	CTI 600 / ≥ 300	
Überspannungskategorie	II	
Isolierstoffgruppe*	I / III a	
Freigaben	UL E306640 und UL / ULC E96569 VDE geprüft	

Werkstoffe

Kontakt	CuZn, CuSn	
Kontaktoberfläche	Sn	
Isolierkörper	PA, glühdrahtbeständig, GWT 750 °C nach IEC 60335-1	
Gehäusefarbe	natur	
Codierung	ja	

* Materialabhängig

Technical data

Mechanical

Pitch	6.35 mm	
Positions	In-line	2 - 5
	Multi-row	6 - 15
Termination	Connector / Counter Part	Crimp
	Headers	Solder
Wire size	0.34 - 0.82 mm ² / AWG 22-18	
	0.75 - 2.03 mm ² / AWG 18-14	
Locking feature	yes	
Degree of pollution	2	
Temperature range*	-40 °C ... +110 °C / +120 °C	











Electrical











Rated current	max. 16 A	
Rated voltage	400 V	
Dielectric strength	2.21 kV	
Insulation resistance	10 ⁹ Ω	
Contact resistance	< 10 m Ω	
Air gap and creeping distances	≥ 4 mm	
Creeping strength*	CTI 600 / ≥ 300	
Surge category	II	
Insulation group*	I / III a	
Approved by	UL E306640 and UL / ULC E96569 VDE tested	

Materials

Contact	CuZn, CuSn	
Contact finishing	Sn	
Housing	PA, glow wire resistant, GWT 750 °C acc. to IEC 60335-1	
Colour of housing	natural	
Polarizing	yes	

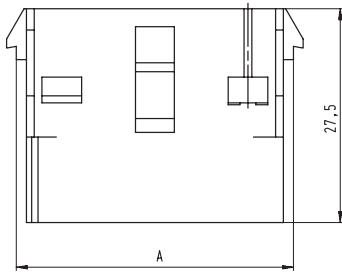
* Depending on material

		RBB 8210	RTB 8211	RTB 8212	EH 703
<p>Gehäusestecker/Kontakte ▷ Plug housing/Contacts</p> <p>Gehäuse Schotttdurchführung/Stecksessel/Kontakte Housing for panel mounting/Headers/Contacts ▽</p>					
Seite / Page		16	16	16	10
16	RBB 8210 		•	•	•
16	RTB 8211 	•			•
16	RTB 8212 	•			•
8	EH 702 	•	•	•	•
12	MS 7702 Bestückt mit Buchsenkontakten Loaded with socket contacts 		•	•	Bestückt mit Stiftkontakten Loaded with pin contacts •
14	MS 7703 Bestückt mit Stiftkontakten Loaded with pin contacts 	•			Bestückt mit Buchsenkontakten Loaded with socket contacts •

		EH 713	RTB 8212	RTB 8211	RBB 8210
<p>Gehäusestecker/Kontakte ▷ Plug housing/Contacts</p> <p>Gehäuse Schotttdurchführung/Stecksockel/Kontakte Housing for panel mounting/Headers/Contacts ▽</p>					
Seite / Page		11	16	16	16
16	<p>RBB 8210</p> 	•	•	•	
16	<p>RTB 8211</p> 	•			•
16	<p>RTB 8212</p> 	•			•
9	<p>EH 712</p> 	•	•	•	•
13	<p>MS 7712 Bestückt mit Buchsenkontakten Loaded with socket contacts</p> 	Bestückt mit Stiftkontakten Loaded with pin contacts •	•	•	
15	<p>MS 7713 Bestückt mit Stiftkontakten Loaded with pin contacts</p> 	Bestückt mit Buchsenkontakten Loaded with socket contacts •			•

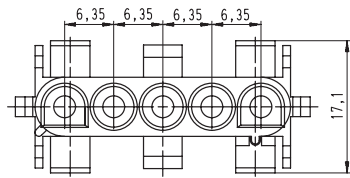


- Gehäuse Schotttdurchführung
- einreihige Gehäuse
- IHousings for panel mounting
- in-line housings



Polzahl Positions	Reihe x Pole Row x Positions	Artikel-Nummer Part number	Abmessungen A Dimensions A	
2	1 x 2	EH 702 - 002 - ★	16,6	
3	1 x 3	EH 702 - 003 - ★	22,8	
4	1 x 4	EH 702 - 004 - ★	29,2	
5	1 x 5	EH 702 - 005 - ★	35,7	

★ Bitte fügen Sie hier die **Kennziffern** für Material und Farbe gemäß folgender Tabelle ein.
 ★ Please enter here the **code numbers** for material and colour as indicated in the chart below

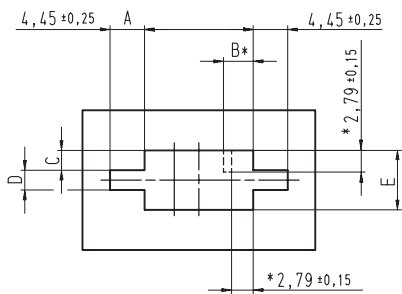


- Bestellbeispiel
- Example of ordering

EH 702 - 002 - XXX - CCC

Material Material XXX	Farbe Colour CCC	Kombinationen / Kennziffern Combinations / Code numbers XXX - CCC
V0	natur / natural	001 - 960
V0	rot / red (ähnl. / near RAL 3000)	001 - 300
V2	natur / natural	002 - 960
V2, GWT	natur / natural	003 - 960

Blechausschnitt für Schotttdurchführung
 Panel cutout for panel mount connector



- Abmessungen: Ausschnitt für Schotttdurchführung
- Dimensions: Panel cutout for panel mount connector

Polzahl Positions	A ±0,13	B* ±0,25	C ±0,25	D ±0,25	E ±0,13
2	14,35	6,35	2,41	8,64	13,65
3	20,70	6,35	2,41	8,64	13,65
4	27,05	6,35	2,41	8,64	13,65
5	33,40	6,35	2,41	8,64	13,65

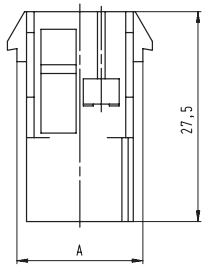
Abmessungen siehe Tabelle
 Dimensions see chart

* Ausschnittmaße optional zur Polarisierung von Gehäuse und Schotttdurchführung.
 * Optional panel cutout dimensions for housing and panel polarization.

Blechkdicke/Thickness = min. 0,8 mm
 max. 2,25 mm

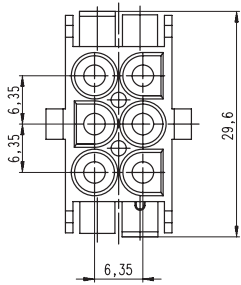


- Gehäuse Schottdurchführung
- mehrreihige Gehäuse
- Housings for panel mounting
- multi-row housings



Polzahl Positions	Reihe x Pole Row x Positions	Artikel-Nummer Part number	Abmessungen A Dimensions A	
6	3 x 2	EH 712 - 006 - ★	16,5	
9	3 x 3	EH 712 - 009 - ★	22,7	
12	3 x 4	EH 712 - 012 - ★	29,2	
15	3 x 5	EH 712 - 015 - ★	35,7	

★ Bitte fügen Sie hier die **Kennziffern** für Material und Farbe gemäß folgender Tabelle ein.
 ★ Please enter here the **code numbers** for material and colour as indicated in the chart below.

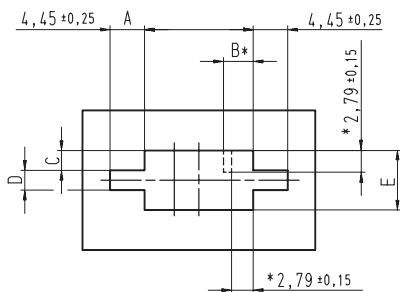


- Bestellbeispiel
- Example of ordering

EH 712 - 006 - XXX - CCC

Material Material XXX	Farbe Colour CCC	Kombinationen / Kennziffern Combinations / Code numbers XXX - CCC
V0	natur / natural	001 - 960
V0	rot / red (ähnl. / near RAL 3000)	001 - 300
V2	natur / natural	002 - 960
V2, GWT	natur / natural	003 - 960

Blechausschnitt für Schottdurchführung
 Panel cutout for panel mount connector



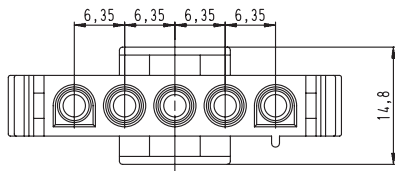
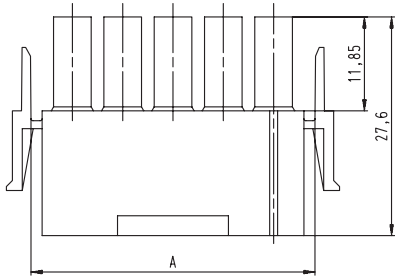
- Abmessungen: Ausschnitt für Schottdurchführung
- Dimensions: Panel cutout for panel mount connector

Polzahl Positions	A ±0,13	B* ±0,25	C ±0,25	D ±0,25	E ±0,13
6	14,35	6,35	6,98	12,19	26,30
9	14,35	6,35	6,98	12,19	26,30
12	27,05	8,89	6,98	12,19	26,30
15	33,40	8,89	6,98	12,19	26,30

Abmessungen siehe Tabelle
 Dimensions see chart

Blechedicke/Thickness = min. 0,8 mm
 max. 2,25 mm

* Ausschnittmaße optional zur Polarisierung von Gehäuse und Schottdurchführung.
 * Optional panel cutout dimensions for housing and panel polarization.



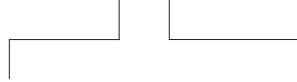
- Gehäusestecker
- einreihige Gehäuse
- Plug housings
- in-line housings

Polzahl Positions	Reihe x Pole Row x Positions	Artikel-Nummer Part number	Abmessungen A Dimensions A	
2	1 x 2	EH 703 - 002 - ★	16,80	
3	1 x 3	EH 703 - 003 - ★	23,15	
4	1 x 4	EH 703 - 004 - ★	29,50	
5	1 x 5	EH 703 - 005 - ★	35,85	

★ Bitte fügen Sie hier die **Kennziffern** für Material und Farbe gemäß folgender Tabelle ein.
 ★ Please enter here the **code numbers** for material and colour as indicated in the chart below.

- Bestellbeispiel
- Example of ordering

EH 703 - 002 - XXX - CCC

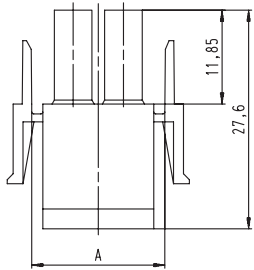


Material Material XXX	Farbe Colour CCC	Kombinationen / Kennziffern Combinations / Code numbers XXX - CCC
V0	natur / natural	001 - 960
V0	rot / red (ähnl. / near RAL 3000)	001 - 300
V2	natur / natural	002 - 960
V2, GWT	natur / natural	003 - 960



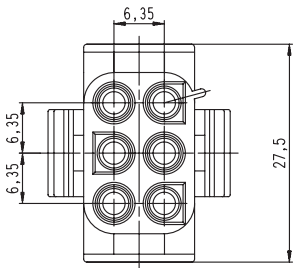
- Gehäusestecker
- mehrreihige Gehäuse

- Plug housings
- multi-row housings



Polzahl Positions	Reihe x Pole Row x Positions	Artikel-Nummer Part number	Abmessungen A Dimensions A	
6	3 x 2	EH 713 - 006 - ★	16,80	
9	3 x 3	EH 713 - 009 - ★	23,15	
12	3 x 4	EH 713 - 012 - ★	29,65	
15	3 x 5	EH 713 - 015 - ★	36,00	

- ★ Bitte fügen Sie hier die **Kennziffern** für Material und Farbe gemäß folgender Tabelle ein.
- ★ Please enter here the **code numbers** for material and colour as indicated in the chart below.



- Bestellbeispiel

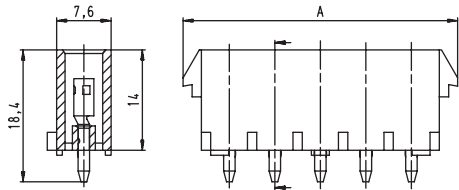
- Example of ordering

EH 713 - 006 - XXX - CCC

Material Material XXX	Farbe Colour CCC	Kombinationen / Kennziffern Combinations / Code numbers XXX - CCC
V0	natur / natural	001 - 960
V0	rot / red (ähnl. / near RAL 3000)	001 - 300
V2	natur / natural	002 - 960
V2, GWT	natur / natural	003 - 960

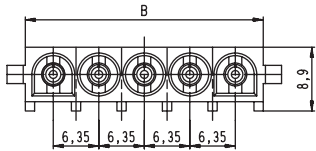


- Stecksockel mit Buchsen
- einreihig
- Headers with sockets
- in-line

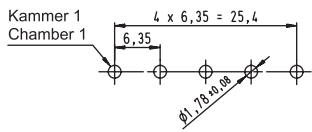


Polzahl Positions	Reihe x Pole Row x Positions	Artikel-Nummer Part number	Abmessungen A Dimensions A	Abmessungen B Dimensions B
2	1 x 2	MS 7702 - 002 - ★	19,10	14,00
3	1 x 3	MS 7702 - 003 - ★	25,45	20,35
4	1 x 4	MS 7702 - 004 - ★	31,80	26,70
5	1 x 5	MS 7702 - 005 - ★	38,30	33,20

★ Bitte fügen Sie hier die **Kennziffern** für Material und Farbe gemäß folgender Tabelle ein.
 ★ Please enter here the **code numbers** for material and colour as indicated in the chart below.



- Bestellbeispiel
- Example of ordering



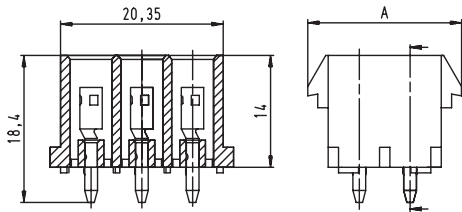
Lochbild von der Bestückungsseite
Hole pattern viewed from component side

MS 7702 - 002 - XXX - CCC

Material Material XXX	Farbe Colour CCC	Kombinationen / Kennziffern Combinations / Code numbers XXX - CCC
V0	natur / natural	001 - 960
V0	rot / red (ähnl. / near RAL 3000)	001 - 300
V2	natur / natural	002 - 960
V2, GWT	natur / natural	003 - 960

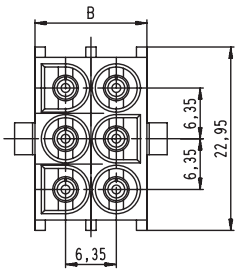


- Stecksockel mit Buchsen
- mehrreihige Gehäuse
- Headers with sockets
- multi-row housings



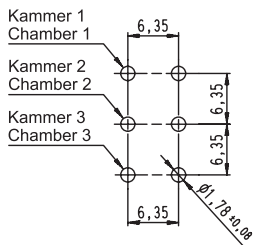
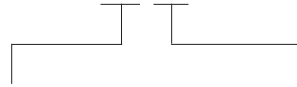
Polzahl Positions	Reihe x Pole Row x Positions	Artikel-Nummer Part number	Abmessungen A Dimensions A	Abmessungen B Dimensions B
6	3 x 2	MS 7712 - 006 - ★	19,10	14,00
9	3 x 3	MS 7712 - 009 - ★	25,45	20,35
12	3 x 4	MS 7712 - 012 - ★	31,80	26,70
15	3 x 5	MS 7712 - 015 - ★	38,15	33,05

- ★ Bitte fügen Sie hier die **Kennziffern** für Material und Farbe gemäß folgender Tabelle ein.
- ★ Please enter here the **code numbers** for material and colour as indicated in the chart below.



- Bestellbeispiel
- Example of ordering

MS 7712 - 002 - XXX - CCC

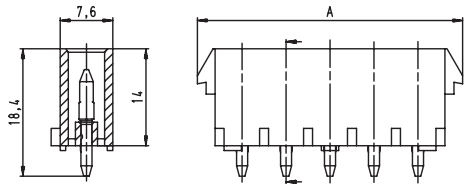


Lochbild von der Bestückungsseite
Hole pattern viewed from component side

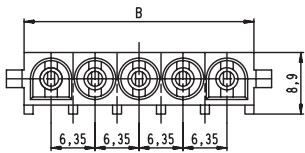
Material Material XXX	Farbe Colour CCC	Kombinationen / Kennziffern Combinations / Code numbers XXX - CCC
V0	natur / natural	001 - 960
V0	rot / red (ähnl. / near RAL 3000)	001 - 300
V2	natur / natural	002 - 960
V2, GWT	natur / natural	003 - 960



- Stecksockel mit Stiften
- einreihig
- Headers with pins
- in-line

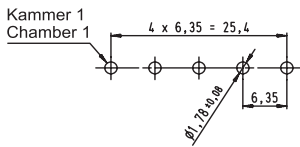


Polzahl Positions	Reihe x Pole Row x Positions	Artikel-Nummer Part number	Abmessungen A Dimensions A	Abmessungen B Dimensions B
2	1 x 2	MS 7703 - 002 - ★	19,10	14,00
3	1 x 3	MS 7703 - 003 - ★	25,45	20,35
4	1 x 4	MS 7703 - 004 - ★	31,80	26,70
5	1 x 5	MS 7703 - 005 - ★	38,30	33,20



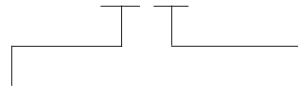
- ★ Bitte fügen Sie hier die **Kennziffern** für Material und Farbe gemäß folgender Tabelle ein.
- ★ Please enter here the **code numbers** for material and colour as indicated in the chart below.

- Bestellbeispiel
- Example of ordering



Lochbild von der Bestückungsseite
Hole pattern viewed from component side

MS 7703 - 002 - XXX - CCC

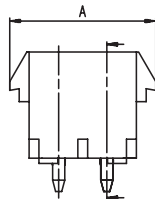
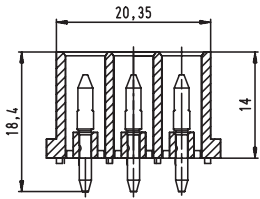


Material Material XXX	Farbe Colour CCC	Kombinationen / Kennziffern Combinations / Code numbers XXX - CCC
V0	natur / natural	001 - 960
V0	rot / red (ähnl. / near RAL 3000)	001 - 300
V2	natur / natural	002 - 960
V2, GWT	natur / natural	003 - 960



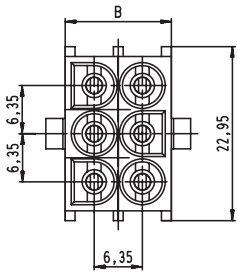
- Stecksockel mit Stiften
- mehrrheihige Gehäuse

- Headers with pins
- multi-row housings



Polzahl Positions	Reihe x Pole Row x Positions	Artikel-Nummer Part number	Abmessungen A Dimensions A	Abmessungen B Dimensions B
6	3 x 2	MS 7713 - 006 - ★	19,10	14,00
9	3 x 3	MS 7713 - 009 - ★	25,45	20,35
12	3 x 4	MS 7713 - 012 - ★	31,80	26,70
15	3 x 5	MS 7713 - 015 - ★	38,15	33,05

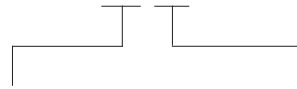
- ★ Bitte fügen Sie hier die **Kennziffern** für Material und Farbe gemäß folgender Tabelle ein.
- ★ Please enter here the **code numbers** for material and colour as indicated in the chart below.



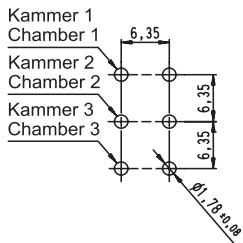
- Bestellbeispiel

- Example of ordering

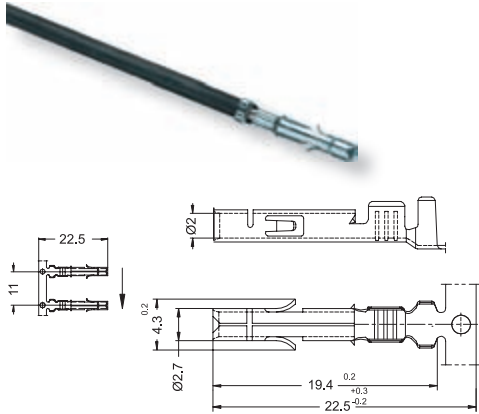
MS 7713 - 002 - XXX - CCC



Material Material XXX	Farbe Colour CCC	Kombinationen / Kennziffern Combinations / Code numbers XXX - CCC
V0	natur / natural	001 - 960
V0	rot / red (ähnl. / near RAL 3000)	001 - 300
V2	natur / natural	002 - 960
V2, GWT	natur / natural	003 - 960



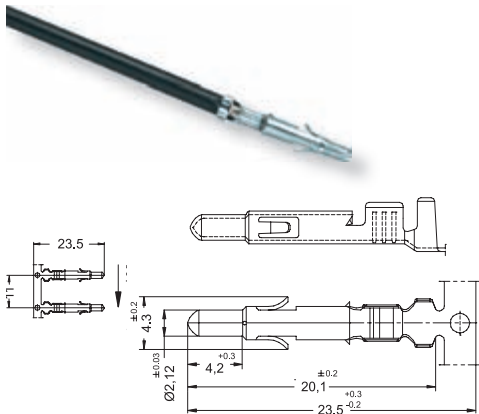
Lochbild von der Bestückungsseite
Hole pattern viewed from component side



■ Buchse

■ Socket

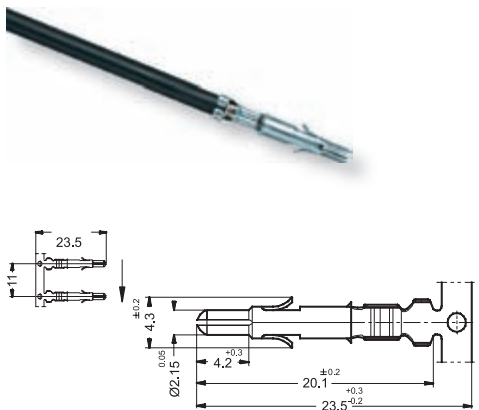
Querschnittsbereich Wire size	Artikel-Bezeichnung Part number	Material Material	Kontaktfläche Finishing
0,75 - 2,03 mm ²	RBB 8210.120	CuZn	verzinnt / tin plated
	RBB 8210.140	CuSn	verzinnt / tin plated
0,34 - 0,82 mm ²	RBB 8210.020	CuZn	verzinnt / tin plated
	RBB 8210.040	CuSn	verzinnt / tin plated



■ Stift

■ Pin

Querschnittsbereich Wire size	Artikel-Bezeichnung Part number	Material Material	Kontaktfläche Finishing
0,75 - 2,03 mm ²	RTB 8211.120	CuZn	verzinnt / tin plated
	RTB 8211.140	CuSn	verzinnt / tin plated
0,34 - 0,82 mm ²	RTB 8211.020	CuZn	verzinnt / tin plated
	RTB 8211.040	CuSn	verzinnt / tin plated



■ Stift geschlitzt

■ Split pin

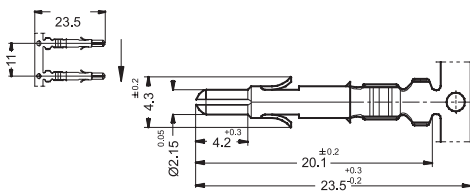
■ leicht aufsteckbar

■ low insertion force

Querschnittsbereich Wire size	Artikel-Bezeichnung Part number	Material Material	Kontaktfläche Finishing
0,75 - 2,03 mm ²	RTB 8212.120	CuZn	verzinnt / tin plated
	RTB 8212.140	CuSn	verzinnt / tin plated
0,34 - 0,82 mm ²	RTB 8212.020	CuZn	verzinnt / tin plated
	RTB 8212.040	CuSn	verzinnt / tin plated

- Stecksocket mit Stiften
- einreihig

S-LOCK 6.35



- Stecksocket mit Stiften
- einreihig

- Stift geschlitzt
- leicht aufsteckbar
- Split pin
- low insertion force

Querschnittsbereich Wire size	Artikel-Bezeichnung Part number	Material Material	Kontaktfläche Finishing
0,75 - 2,03 mm ²	RTB 8212.120	CuZn	verzinnt / tin plated
	RTB 8212.140	CuSn	verzinnt / tin plated
0,34 - 0,82 mm ²	RTB 8212.020	CuZn	verzinnt / tin plated
	RTB 8212.040	CuSn	verzinnt / tin plated



WZR 13C

Eindrückhilfe S-LOCK 6.35

Das Werkzeug WZR 13C unterstützt den Anwender bei der Bestückung der Gehäuse EH 702 / EH 712 / EH 703 / EH 713.

Dies gilt vor allem für Kontakte, die an dünnen und / oder flexiblen Leitungen angeschlagen sind.

WZR 13C

Insertion tool S-LOCK 6.35

The insertion tool WZR 13C supports the operator in loading contacts into the housings EH 702 / EH 712 / EH 703 / EH 713.

It is mainly suited for contacts crimped on thin and / or flexible wires.



WZR 14C

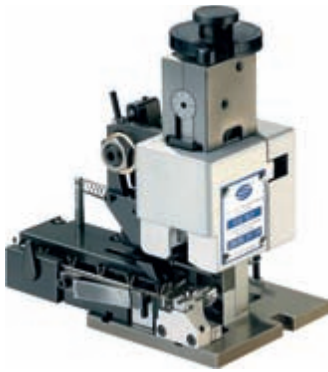
Entriegelungswerkzeug S-LOCK 6.35

Zum Entfernen falsch bestückter Crimpkontakte aus den Gehäusen EH 702 / EH 712 / EH 703 / EH 713.

WZR 14C

Extraction tool S-LOCK 6.35

For removal of incorrect mounted crimp contacts out of the housings EH 702 / EH 712 / EH 703 / EH 713.



Schnellwechselwerkzeug für Quertransport

Schnellwechselwerkzeug für Artikel, die quer an den Transportstreifen angebunden sind.

Der Vorschub erfolgt mechanisch.

Diese Variante ist geeignet für die Verarbeitung von Artikeln bis max. 25 mm Transportlänge.

Option: Werkzeug mit pneumatischem Vorschub.

Unsere Crimpwerkzeuge können auch auf anderen handelsüblichen Crimpmaschinen eingesetzt werden, sofern eine kompatible Werkzeugaufnahmevorrichtung vorhanden ist.

Quick-change tool for transverse transport

Quick-change tool for products which are mounted side by side on the carrier strip.

Mechanical feed system.

This version is suitable for terminating products with up to 25 mm feed length.

On option, we can provide a pneumatic feed system.

Our crimping tools can also be used on other commercial crimping machines, if a compatible tool holder is available.

Die Anwendungsparameter von Steckverbindern und Kontakten werden in Datenblättern und Katalogen definiert. STOCKO-Produkte sind darauf ausgelegt, innerhalb der vorgegebenen Spezifikationen betrieben zu werden. Jede Anwendung unserer Produkte außerhalb der in den Spezifikationen zugelassenen Grenzwerte kann gefährlich sein und die Nichtbeachtung der folgenden Hinweise kann deshalb schwerwiegende Folgen haben.

Eigenschaften der eingesetzten Materialien

Verwendet werden flammgeschützte thermoplastische Isolationswerkstoffe, Kontaktmaterialien auf Kupfer- oder Stahlbasis und Oberflächenbeschichtungen aus Zinn, Nickel oder Gold. In Einzelfällen, z.B. bei kundenspezifischen Produkten, können auch andere hier nicht aufgeführte Materialien zum Einsatz kommen. Die für die jeweiligen Produkte eingesetzten Materialien können je nach Anwendung variieren und auf die spezifischen Anforderungen abgestimmt sein.

Wenn die Steckverbinder und Kontakte in den in Spezifikationen und Datenblättern angegebenen Grenzen betrieben werden, bleiben die technischen Eigenschaften langfristig stabil. Werden jedoch durch besondere Betriebsbedingungen oder im Störfall die Grenzwerte überschritten oder die Steckverbinder und Kontakte z.B. extremen Umweltbedingungen ausgesetzt, können sich die Eigenschaften der eingesetzten Materialien verändern.

Die fehlerhafte Kontaktierung eines Leiters mit ungeeigneten Werkzeugen, deformierte oder gebrochene Kontakte, Überschreitung der zulässigen Strombelastung, unvollständige Steckung der Stecker und Kontakte oder schlecht gelötete Kontakte können zu einer Überschreitung der zulässigen Grenztemperatur einer Steckverbindung oder eines Kontaktes führen. In diesen Fällen kann das Isolationsmaterial in seinen elektrischen Eigenschaften beeinträchtigt werden und bei Berührung die Gefahr eines elektrischen Schlags bestehen.

Hält eine Überhitzung über die spezifizizierte Grenztemperatur längere Zeit an, baut sich die Kontaktkraft der Federkontakte ab und Oxidschichten bilden sich auf Kontakten und Drähten. Der Kontaktwiderstand steigt dadurch an, weitere Temperaturerhöhungen sind die Folge und das Isolationsmaterial kann bis hin zur Verkohlung geschädigt werden. Auf Grund dieser thermischen Schädigung des Isolationsmaterials können sich Kriech- oder Leckströme bilden. Dabei können Flammen entstehen, die brennbares Material in der Umgebung entzünden und unter Umständen Brände auslösen.

Eine sorgfältige Behandlung von Steckverbindern und Kontakten auf dem Transport, in der Verarbeitung und in der Anwendung ist deshalb unbedingt notwendig. Beschädigungen können Gefährdungen nach sich ziehen. Vor dem Einbau sollten die Produkte deshalb geprüft und im Falle von fehlerhafter Verarbeitung oder vorhandener Beschädigung nicht weiterverwandt werden.

The suitability parameters for connectors and contacts are defined in the data sheets and catalogues. STOCKO products are designed to meet these specifications. To employ our products outside the specified parameters can be dangerous and neglecting the following information can have serious consequences.

Properties of the materials employed

Materials used are thermoplastic insulation materials, contact materials based on copper or steel, and tin, nickel or gold surface finishes. Under special circumstances, like products to customers' specification, also other materials than those mentioned may be used. The selected materials for individual products can vary, being tuned according to application.

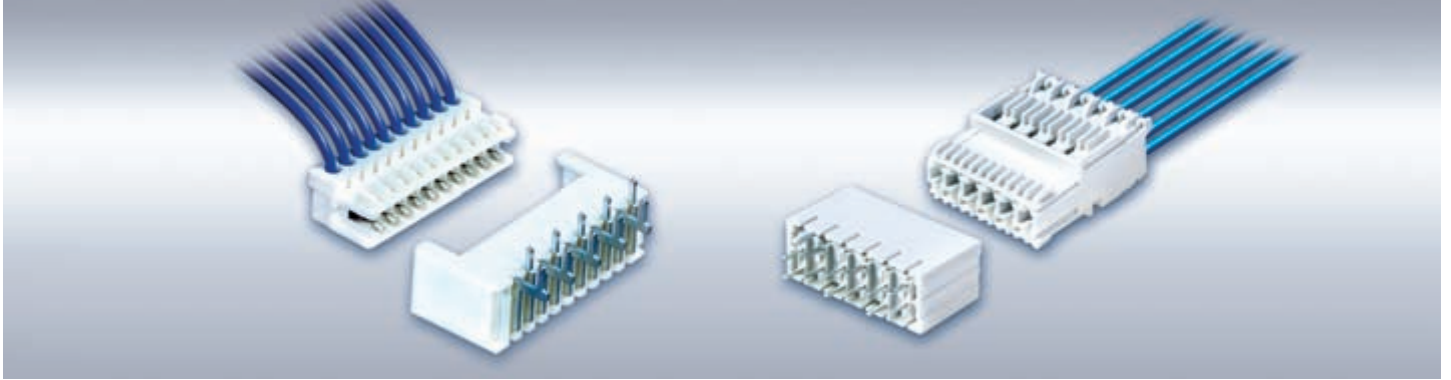
Provided connectors and contacts are used within the specified limits of the data sheets, the technical properties will remain stable over a long period of time. If, however, these limits are exceeded due to special circumstances or faulty production or due to exposure to extreme environmental conditions, the properties of the materials may change.

The faulty termination of contact and conductor with unsuitable tools, deformed or broken contacts, excessive current load, unfinished connections of connectors and contacts or badly soldered contacts can lead to exceeding the permissible temperature range of the connector or contact. In such event the insulating material may be impaired and, if touched, the danger of electric shock may exist.

Over-heating due to exceeding the specified temperature limits over a longer period will result in a reduction of the contact force of contacts and an oxide layer will build up on contacts and conductors. The contact resistance will increase and further temperature rises will result in damaging the insulating material with the danger of charring. Creeping or leakage currents can be formed owing to the thermal damaged insulation. This may cause combustion that ignites the surrounding inflammable material and may even start a fire.

A careful handling of connectors and contacts in all stages of transport, manufacture and application is absolutely important. Damaged components can create dangers. The products, therefore, should be examined before assembly and must not be further processed, if badly terminated or defective.





Verarbeitung / Kabelbaumherstellung

Nur sorgfältig verarbeitete Steckverbinder und Kontakte erfüllen in der Anwendung die technischen Anforderungen. STOCKO-Ansatzwerkzeuge und -Maschinen sind auf die besonderen Produkteigenschaften abgestimmt. Prüfstationen überwachen die Qualitätsparameter, um eine hochwertige Verarbeitung der Steckverbinder und Kontakte sicherzustellen.

Für die Einhaltung der STOCKO-Qualitätskriterien auf Verarbeitungseinrichtungen anderer Hersteller trägt der Anwender die alleinige Verantwortung.

- Nur geschultes Personal sollte Steckverbinder und Kontakte verarbeiten.
- Bei der Verarbeitung von Steckverbindern und Kontakten müssen die STOCKO-Verarbeitungsspezifikationen berücksichtigt werden.
- Die Überwachung der produktspezifischen Qualitätsparameter muss nach STOCKO-Vorgaben erfolgen.
- Die eingesetzten Leitungen müssen von STOCKO für das jeweilige Steckverbindersystem oder den Kontakt freigegeben sein.
- Stellen Sie sicher, dass die Isolationsfähigkeit des Steckers nicht durch niederohmige Verbindungen wie Metallspäne, leitende Betriebsstoffe, lose Litzen oder leitende Verunreinigungen herabgesetzt ist, bevor die Stromkreise eingeschaltet werden.

Steckverbinder und Kontakte in der Anwendung

In der Anwendung muss sichergestellt werden, dass die Steckverbinder und Kontakte spezifikationsgemäß eingesetzt werden.

- Die bestimmungsgemäße Funktion einer steckbaren Verbindung wird nur gewährleistet, wenn die Verbindung nach den Vorgaben montiert ist.
- Die zulässige Betriebsspannung hängt von der jeweiligen Anwendung, den gültigen nationalen Bestimmungen und anderen anwendbaren Sicherheitsbestimmungen ab. Die angegebene Betriebsspannung kann deshalb nur als Anhaltswert dienen und muss mit den nationalen Bestimmungen abgeglichen werden.
- Die in den Datenblättern und Spezifikationen angegebenen Temperaturwerte sind Grenztemperaturen und dürfen in der Anwendung nicht überschritten werden.
- Eine Verschmutzung der Steckverbinder und Kontakte darf den jeweils zulässigen Verschmutzungsgrad nicht überschreiten (siehe IEC 60 664). Leitende Verschmutzungen können Kriechströme verursachen. Dabei können Flammen entstehen, die brennbares Material in der Umgebung entzünden und Brände auslösen können.
- Eingeschaltete Stromkreise dürfen nicht durch Abziehen eines Steckers unterbrochen werden. Lichtbögen, Ionisation und ein Brand kann die Folge sein.
- Die Steckverbinderkomponenten mit berührbaren Kontakten sollten nicht auf der Stromversorgungsseite eingesetzt werden, da bei ungesteckten Verbindungen die Gefahr eines elektrischen Schlags besteht.

Sonstige Hinweise

Durch den ständigen Verbesserungsprozess können sich die Produkte ändern. Abweichungen von Beschreibungen, technischen Daten und Darstellungen in den Katalogen sind deshalb möglich. Jede neue Ausgabe eines Kataloges macht vorausgehende Ausgaben ungültig.

Harness processing assembly

Carefully processed connectors and contacts alone will meet the technical requirements in usage. STOCKO assembly tools and machines are adjusted to the specific product properties. Test stations control the quality parameters to safeguard the quality in processing the connectors and contacts.

To assure the STOCKO-quality requirements on processing devices of other manufacturers the user has to take sole responsibility.

- Only trained personnel should process connectors and contacts.
- Processing connectors and contacts the STOCKO manufacturing specifications must be observed.
- Product specific quality parameters must be controlled in accordance with STOCKO instructions.
- Conductors used with the respective connector system or contact must be approved by STOCKO.
- Before switching on the electric current, make sure that the insulating properties of the connector are not compromised by low ohmic connections like metal shavings, conductive materials, loose wires or conductive impurities.

Application of connectors and contacts

When in use make sure that connectors and contacts are applied according to specification.

- The pre-determined function of a connector assembly can only be guaranteed if the connection is assembled according to instruction.
- The permissible operating voltage is subject to application, the legal national specifications and any other applicable safety requirements. The mentioned operating voltage can only serve as a guidance and must be adjusted to national requirements.
- The temperature values indicated in the data sheets are border-line temperatures and must not be surpassed under operating conditions.
- Contaminated connectors and contacts must not exceed the permissible degree of contamination (see IEC 60 664). Conductive contaminations can lead to creepage currents. They can create combustions that inflame surrounding inflammable materials and start fires.
- Switched-on circuitry must not be interrupted by pulling the plug. The result may be electric arcs, ionisation and fires.
- Connector components with touchable contacts must not be used as mains connections as unplugged connections can endanger electric shocks.

Further Information

The products can be changed due to improvements. Changes and alterations from descriptions, technical data and illustrations in the catalogues are possible. Every new catalogue will make all earlier published versions invalid.

Deutschland / Germany

Hauptsitz
STOCKO Contact GmbH & Co. KG
Simonshöfchen 31
42327 Wuppertal
Tel.: +49 202 9733 - 2
Fax: +49 202 9733 - 411
E-Mail: info@stocko-contact.com

P STOCKO Contact GmbH & Co. KG
Olefallstr. 26
53940 Hellenthal
Tel.: +49 2482 84 - 0
Fax: +49 2482 84 - 240
E-Mail: hellenthal@stocko-contact.com
E-Mail: service-idc@stocko-contact.com

D LGV Electronic Distribution
und Vertriebs GmbH
Schieferstein 6
65439 Flörsheim am Main
Tel.: +49 6145 9599-0
Fax: +49 6145 9599-40
E-Mail: info@lorenzgroup.com

D HZ GmbH
Technische Kunststoffe & Elektrische
Verbindungstechnik
Johannes-Giesser-Straße 11
71364 Winnenden-Hertmannsweiler
Tel.: +49 7195 59069 - 22
Fax: +49 7195 59069 - 29
E-Mail: mail@hz-gmbh.com

R Hoppe & Co. Electronic
Inhaber Hans Zeltner e.K.
Thomas-Mann-Straße 50
90471 Nürnberg
Tel.: +49 911 327175
Fax: +49 911 327141
E-Mail: info@hoppe-electronic.de

D zeb elektroTECHNIK GmbH
Thomas-Mann-Straße 50
90471 Nürnberg
Tel.: +49 911 323957-0
Fax: +49 911 327141
E-Mail: info@zeb-gmbh.de

D ETB Electronic Team
Beratungs- und Vertriebs GmbH
Wundramweg 1
31303 Burgdorf
Tel.: +49 5136 97229-0
Fax: +49 5136 972 9-39
E-Mail: info@etb-electronic.de

Australien / Australia

D Braemac Pty Ltd
1/59-61 Burrows Road, Alexandria
Sydney, NSW 2015 Australia
Tel.: +61 2 95506600
Fax: +61 2 95506377
E-Mail: info@braemac.com.au

Belgien, Luxemburg Belgium, Luxembourg

R ATEM N.V./S.A.
Bedrijvenpark De Veert 4
B-2830 Willebroek
Tel.: +32 03 8661800
Fax: +32 03 8661828
E-Mail: info@atem.be

Brasilien, Südamerika Brazil, South America

SD STOCKO CONTACT Brasil Ltda.
Av. Paulista, 1439 – 1º andar CJ12
01311-200 São Paulo / SP / Brasil
Tel.: +55 11 4890 2223
Mobil: +55 11 94251 2450
E-Mail: brazil@stocko-contact.com

China / China

R STOCKO Contact GmbH & Co. KG
c/o Wieland Electric
Trading (Shanghai) Co. Ltd.
7F, East Huaihai Int'l Mansion,
No 49 Huaihai Road (E),
Huang Pu District, Shanghai
200010, PRC
Tel.: +86 21 63555772-127
63555772-127
Fax: +86 21 6355 0090
Mobil: +86 136 36435222
E-Mail: china@stocko-contact.com

SD STOCKO Contact GmbH & Co. KG
#3-601, No.42 Dongshan 4th Road,
Qingdao 266100, P.R.China
Mobil: +86 139 69760609
Fax: +86 532 / 66870622
E-Mail: china@stocko-contact.com

SD STOCKO Contact GmbH & Co. KG
No 147-149, Changping Avenue,
Lian Guan Plaza, Room 1520,
Guangdong Province, Dongguan City,
Changping Town 523560,
P.R.China
Mobil: +86 137 1278 7427
E-Mail: china@stocko-contact.com

SD STOCKO Contact GmbH & Co. KG
Unit 08-1-302, No.184 Taishan Road
New district Changzhou 213022,
P.R.China
Mobil: +86 136 85216240
E-Mail: china@stocko-contact.com

D WG Industrial Control Equipment
Suit. 22, No. 328, Hengyong RD
Jiading District
201806 Shanghai, P.R.China
Tel.: +86 21 34533671
Fax: +86 21 34311361
E-Mail: sales@wg-ind.com

Dänemark / Denmark

R MATECH SYSTEMS A/S
D Ankelbovej 6
7190 Billund
Denmark
Tel.: +45 75 338949
Fax: +45 75 338946
E-Mail: info@matechsystems.dk

Estland, Lettland, Litauen Estonia, Latvia, Lithuania

R Adcontact/Gammeter
Paldiski mnt 31
EE - 76606 Keila, Harjumaa
Tel.: +372 671 2251
Fax: +372 671 2253
Mobil: +372 50 89343
E-Mail: info@gammeter.ee

Finnland / Finland

R Adcontact AB Filial I Finland
GAMMETER
Vehnämlylynkatu 6
FIN-33560 Tammerfors
Finland
Tel.: +358 3 3802211
Fax: +358 3 3802244
E-Mail: info@gammeter.fi

Frankreich / France

S STOCKO CONTACT Eurl
7, Route d'Eichhoffen
CS 40017 Andlau
67145 - BARR Cedex
Tel.: +33 388 585858
Fax: +33 388 585888
E-Mail: andlau@stocko-contact.com

R M. Roland DOTIGNY
4 Rue Rougette
60240 Liancourt St Pierre
Tel.: +33 3 44479168
Fax: +33 3 44479168
E-Mail: roland.dotigny@stocko-contact.com
(Parisienne, Ouest, Normandie, Nord)

R CONNECT-SYSTEMES
D 31, Impasse de la Balme
69800 Saint-Priest
Tel.: +33 4 78901315
Fax: +33 4 78906332
E-Mail: commercial@connect-systemes.fr
(Röhne-Alpes, Sud, Centre, Est)

Griechenland / Greece

R S. SAKELLIYOU & CO O.E.
Manufacturer's Agents
15B Konstantinidou str.
K. Patissia 104 45 - Athens
Tel.: +30 2 108322611
Fax: +30 2 108325444
E-Mail: info@sasta.gr

Großbritannien / Great Britain

D Cabletrix Ltd.
9/10 James Watt Close
Drayton Field Industrial Estate
Daventry, Northants NN11 8QU, UK
Tel.: +44 1327 876769
Fax: +44 1327 300130
E-Mail: sales@cabletrix.co.uk

D J-Tronics Ltd
1 Granger Avenue
Acomb
York, YO26 5LF, UK
Tel.: +44 1904 795690
Fax: +44 1904 790887
E-Mail: julie@j-tronics.co.uk
If you need a design partner
for harnesses contact:
gareth@j-tronics.co.uk

D New Force Ltd
Fair Crest
Conghurst Lane
Hawkhurst
Cranbrook
Kent
TN18 5DZ
Tel.: 01580 752014
E-Mail: sales@new-force.co.uk

Indien, Sri Lanka, VAE / India, Sri Lanka, UAE

D AURO CONTROLS PRIVATE LIMITED
Florina Apartment, 6th Floor,
Survey No. 2/1/7, Erandwane,
Pune 411004 INDIA
Tel.: +912025465915
E-Mail: sales@aurocontrols.com

Indonesien / Indonesia

D PT. Esecodharma Permai
Green Sedayu Biz Park Daan Mogot
Jl. Raya Daan Mogot KM.18
Blok DM-2 No.18, Jakarta Barat, 11840
Tel.: +62 21 5696 8822
Fax: +62 21 5696 8811
E-Mail: eseco-mkt@eseco.co.id

Irland, Republik / Irland, Republik of

D Cabletrix Ltd.
9/10 James Watt Close
Drayton Field Industrial Estate
Daventry, Northants NN11 8QU, UK
Tel.: +44 1327 876769
Fax: +44 1327 300130
E-Mail: sales@cabletrix.co.uk

Italien / Italy

R KLEMI Contact Srl
D via Monferrato, 43
20098 San Giuliano Milanese (MI)
Italy
Tel.: 39-02-5560.6101
Fax: +39-02-5560.7134
E-Mail: klemi@klemi-contact.com

Japan / Japan

SD STOCKO CONTACT Japan K.K.
Across Cube Bldg. 2F 1-1-17 Shimoishii,
Kita,
Okayama 700-0907 Japan
Tel: +81-86-232-9825
E-mail: japan@stocko-contact.com

Kanada / Canada

R WIELAND Electric Inc.
2889 Brighton Rd.
Oakville, ON L6H 6C9
Tel.: (905) 829-8414 or 1-800-Wieland
Fax: (905) 829-8413
E-Mail: technical.support@
wieland.electric.com

D Sensible Micro Corporation
13520 Prestige Place
Tampa, FL 33635
USA
Phone: +1 (877) 992-1930
Sales@sensiblemicro.com

Korea / Korea

D ME Co. Ltd
7, Jukjeon-ro, Uichang-gu, Changwon
Gyeongnam, 51398,
Korea
Tel.: +82-55-256-3910, -3970
Fax: +82-55-256-3911
E-Mail: prs7075@mecorp.co.kr

- (D)** Distribution / Distribution
- (P)** Zweigwerk / Plant
- (R)** Vertretung / Representation
- (S)** Tochtergesellschaft / Subsidiary
- (SO)** Vertriebsbüro / Sales Office

(SO) Stocko Contact GmbH & Co. KG
Korea Office
Level 41, Gangnam Finance Center
152 Teheran-ro, Gangnam-gu,
Seoul 06236
Korea
Tel.: +82 2 2008 4580
Mobil: +82 10 5809 5970
Fax: +82 2 2008 4555
E-Mail: korea@stocko-contact.com

**Kroatien, Slowakei, Slowenien, Tschechien
Croatia, Slovakia, Slovenia, Czech Rep.**

(via Codico Partner)

(D) CODICO GmbH
Zwingenstraße 6-8
A-2380 Perchtoldsdorf
Tel.: +43 01 86305-0
Fax: +43 01 86305-5000
E-Mail: office@codico.com

Malaysia / Malaysia

(D) C.T.M. Industries Sdn. Bhd
(Penang Office)
14 & 16 Lorong Nagasari 4,
Kawasan Perusahaan Prai,
13600 Prai, Malaysia.
Tel.: +60 4 397 9202
Fax: +60 4 397 9155
E-Mail: pg-ctm@ese-group.com

(D) C.T.M. Industries Sdn. Bhd
(Kuala Lumpur Office)
Suite 719, Blk B2,
Leisure Commerce Square,
No. 9, Jalan PJS 8/9,
46150 Petaling Jaya,
Selangor Darul Ehsan, Malaysia.
Tel.: +60 3 7875 3212
Fax: +60 3 7875 3302
Email: pg-ctm@ese-group.com

Mexiko / Mexico

(SO) STOCKO CONTACT GmbH & Co. KG
Sales Office Texas
El Paso
Cell: +1 915 309 5363
E-Mail: Mexico@stocko-contact.com

(D) Sensible Micro Corporation
13520 Prestige Place
Tampa, FL 33635
USA
Phone: +1 (877) 992-1930
Sales@sensiblemicro.com

Niederlande

(D) AVT Industrial Components
Freddy van Riemsdijkweg 7
5657 EE Eindhoven
Tel.: +31 40 2088088
Fax: +31-40-2088099
E-Mail: sales@avtic.com

Norwegen / Norway

(R) Adcontact/Gammeter
(D) P.O. Box 246 Skøyen
N-0213 Oslo
Tel.: +47 22417700
Fax: +47 22417701
E-Mail: info@adcontact.se

Österreich / Austria

(D) CODICO GmbH
Zwingenstraße 6-8
A-2380 Perchtoldsdorf
Tel.: +43 01 86305-0
Fax: +43 01 86305-5000
E-Mail: office@codico.com

Philippinen / Philippines

(D) C.T.P. Industries, Inc
Unit # 1001 Primeland Tower,
2218 Market Street,
Madrigal Business Park, Ayala Alabang,
Muntinlupa City, Philippines 1771
Tel.: +63 2 245 0632 / 245 0639
Fax: +63 2 836 7968
E-Mail: admin@ctp.com.ph

Polen / Poland

(D) EVOLTEC Tomasz Pawlowski
ul. Bekasów 63/65
02-803 Warszawa
Tel.: +48 22 550 27 40-44
Tel.: +48 22 550 27 47
Fax: +48 22 550 27 45
E-Mail: info@evoltec.pl

Portugal / Portugal

(SO) STOCKO CONTACT GmbH & Co. KG
Vertriebsbüro Spanien / Portugal
F. Rius i Tauler, 19-3°
E-08850 Gavà (Barcelona)
Tel.: +34 936 627188
Fax: +34 936 627188
Mobil: +34 676 490974
E-Mail: spain@stocko-contact.com

Russland / Russia

(D) K&K Russia
Moscow, 117638,
Odesskaya street 2, building A,
18 floor
Russia
Tel.: +7 495 280-04-03
E-Mail: info@kkru.ru

Weißrussland / Belarus

(D) FEK Company
Pushkina 29-B
220016 MINSK
Belarus
Tel.: +375 17 2102189
Fax: +375 17 2102189
E-Mail: info@fek.by

Schweden / Swede

(R) Adcontact/Gammeter
(D) Ursviksv. 127B
P.O. Box 7044
S-17407 Sundbyberg
Tel.: +46 8 4453600
Fax: +46 8 4453610
E-Mail: info@adcontact.se

Schweiz / Switzerland

(R) AWAG Elektrotechnik AG
(D) Sandbühlstrasse 2
CH-8604 Volketswil
Tel.: +41 044 9081919
Fax: +41 044 9081999
E-Mail: info@awag.ch

Singapur / Singapore

(SO) STOCKO Contact GmbH & Co. KG
Liaison Office Singapur
Blk 5, Rivervale Crescent
08-05 Singapore 545084
Mobil: +65 91 832131
E-Mail: singapore@stocko-contact.com

(D) C.T.S. Industries Pte Ltd
47 Kaki Bukit Place,
Eunos Techpark,
Singapore 416225
Tel.: +65 6276 3328
Fax: +65 6276 3336
E-Mail: sales_cts@ese.com.sg

Spanien / Spain

(SO) STOCKO CONTACT GmbH & Co. KG
Vertriebsbüro Spanien / Portugal
F. Rius i Tauler, 19-3°
E-08850 Gavà (Barcelona)
Tel.: +34 936 627188
Fax: +34 936 627188
Mobil: +34 676 490974
E-Mail: spain@stocko-contact.com

(D) TC Componentes, S.L.
Cami de Can Calders,6 12-G
E-08173 Sant Cugat del Vallès
Barcelona
Tel.: +34 93 590 28 30
Fax: +34 93 590 02 67
E-Mail: info@tc-componentes.es

Südafrika / South Africa

(R) APT Advanced Product Technology (PTY) LTD.
Corner Remblok and Langwa street
Strijdom Park
Randburg
South Africa
Tel.: +27 11 7926010
Fax: +27 11 7929879
E-Mail: craig@aptsa.co.za

Thailand / Thailand

(D) ST Global Industries Co., Ltd.
36 Moo 4, Tambon Pimpha
Amphur Bangpakong
Chachoengsao, 24130
Thailand
Tel.: +66 38 595983
Fax: +66 38 595363
E-Mail: stglobal@st-global.co.th

Taiwan / Taiwan

(D) Cian Shin Industrial Co.,LTD
4F., No.33, Ren'ai St. Tamsui Dist.,
New Taipei City 25168 Taiwan (R.O.C.)
Tel.: +886 2 26230681
Fax: +886 2 26231920
E-Mail: sales@cianshin.com.tw

Türkei / Turkey

(SO) STOCKO CONTACT GmbH & Co. KG
Istanbul Liaison Office
Atakoy 11. Kisim, Cigdem D Blok, D:33
34158 Istanbul / TURKIYE
Tel.: +90 212 6618710
Fax: +90 212 6618720
E-Mail: info@stockotr.com

Ungarn / Hungary

(R) CZINEGE és FIAI Kft.
(D) Pestl ucta 36,
H-5100 - Jászberény
Tel.: +36 057 500190
Fax: +36 057 500191
E-Mail: czinege@czinege.hu

USA / USA

(SO) STOCKO CONTACT GmbH & Co. KG
Sales Office Michigan
Detroit
Tel.: +1 248 5719596
E-Mail: usa@stocko-contact.com

(SO) STOCKO CONTACT GmbH & Co. KG
Sales Office Texas
El Paso
Tel.: +1 915 309 5363
E-Mail: usa@stocko-contact.com

(SO) STOCKO CONTACT GmbH & Co. KG
Sales Office Kentucky
Morehead
Tel.: +1 606 356 3499
E-Mail: usa@stocko-contact.com

(D) Sensible Micro Corporation
13520 Prestige Place
Tampa, FL 33635
Phone: +1 (877) 992-1930
E-Mail: sales@sensiblemicro.com

Vietnam / Vietnam

(D) C.T.S. Industries (Indochina) Co., Ltd
(Hanoi Head Office)
165 Thai Ha Street, Lang Ha Ward,
Song Hong Land Office Building,
Unit 2, 5th Floor,
Dong Da District, Hanoi, Vietnam
Tel.: +84 4 3203 2999
Fax: +84 4 3201 2999
E-Mail: sales@ctsindochina.com.vn

(D) C.T.S. Industries (Indochina) Co., Ltd
(Ho Chi Minh Branch Office)
5th Floor, Mekong Tower,
235 - 241 Cong Hoa Street.,
Tan Binh District,
Ho Chi Minh City, Vietnam
Tel.: +84 8 3600 0826
Fax: +84 8 6281 6568
E-Mail: sales@ctsindochina.com.vn

STOCKO CONTACT
GmbH & Co. KG

Simonshöfchen 31
D-42327 Wuppertal

Tel. +49 202 9733 - 2
Fax +49 202 9733 - 411

E-Mail info@stocko-contact.com
Internet www.stocko-contact.com

Ein Unternehmen der Wieland Gruppe
A Member of the Wieland Group

